

Informuojame, kad š. m. vasario mėn. 6 d., vykome į Kelmės rajono savivaldybės suaugusiųjų mokymo centrą praversti **mokymus ūkininkams**, norintiems savarankiškai teikti Paramos už žemės ūkio naudmenas ir kitus plotus bei gyvulius paraiškas per Elektroninių valdžios vartų portalą. (<http://kelme.lt/lit/Ukininkai-mokesi-savarankiskai-deklaruoti-paselius>)

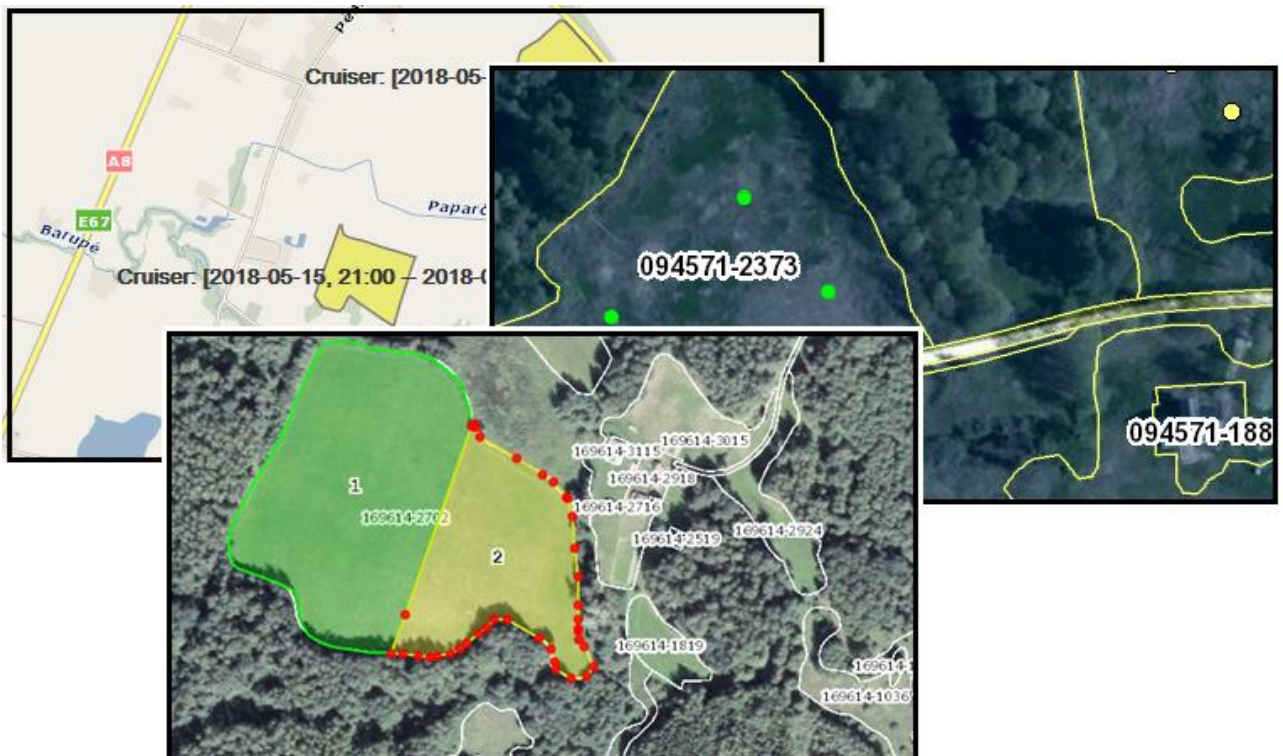
Atkreipiame dėmesį, kad susidarius ne mažiau 10 žmonių grupei, ŽŪIKVC specialistai mielai atvyktų į iš anksto sutartą vietą, pristatyti PPIS galimybes suinteresuotiems asmenims, esantiems, pradedantiems arba planuojantiems ūkininkauti, ir taip juos paskatinti savarankiškai naudotis PPIS.

Primename, kad ūkininkai, naudodamiesi Paraiškų priėmimo informacine sistema (PPIS), gali:

- savarankiškai iš namų per Elektroninius valdžios vartus užpildyti elektroninės paraiškos formą,
 - įbraižyti deklaruojamus žemės ūkio naudmenų ir kitos paskirties laukus,
 - pateikti paraišką Nacionalinei mokėjimo agentūrai prie Žemės ūkio ministerijos administruoti.
- PPIS automatiškai patikrina įvestus duomenis ir praneša naudotojui apie nustatytas klaidas.

PPIS naudotojams papildomai sudaryta galimybė:

- pranešti Nacionalinei žemės tarnybai prie Žemės ūkio ministerijos apie apleistų žemės ūkio naudmenų, pagal kurias skaičiuojamas žemės mokestis, sutvarkymą,
- bičių laikytojams pranešti apie planuojamus purkšti žydinčių augalų plotus,
- užpildyti Trašų ir augalų apsaugos produktų naudojimo apskaitos žurnalą,
- suformuoti ir atspausdinti žemės ūkio naudmenų ir kitos paskirties laukų žemėlapių fragmentus.



Dėl išsamesnės informacijos prašome kreiptis el. paštu: e-ibraizymas@vic.lt