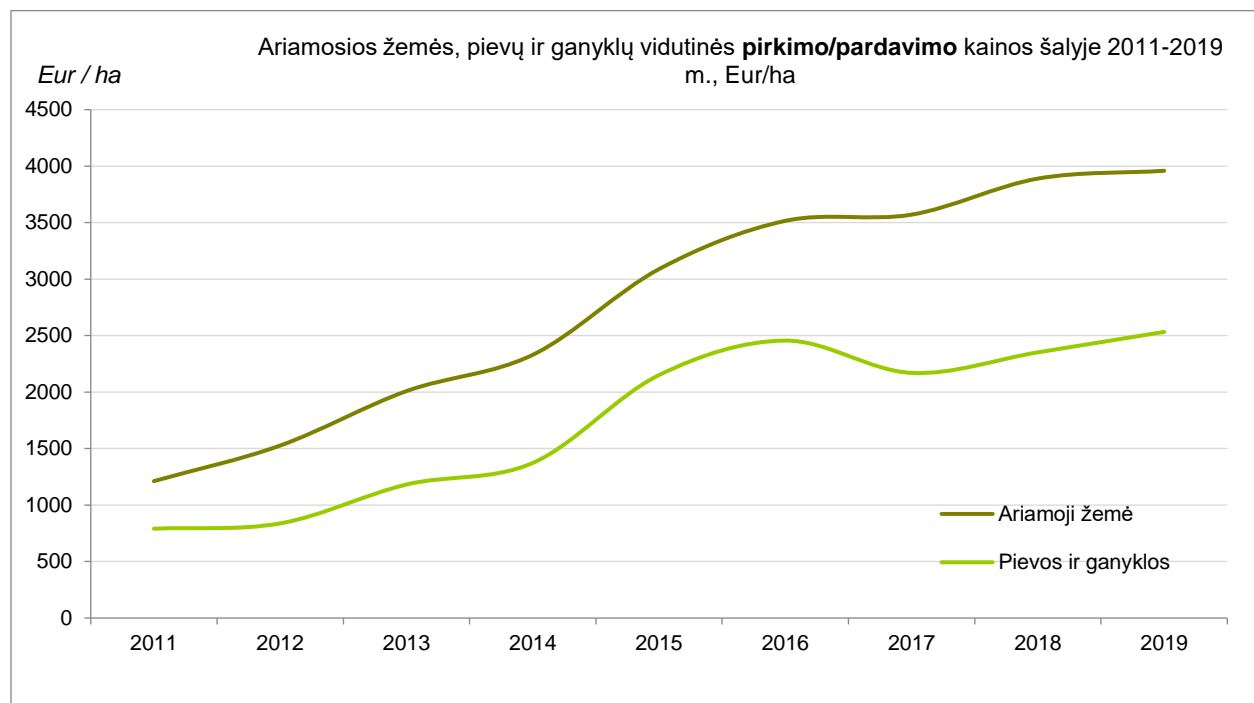


Žemės ūkio paskirties žemės kainų kaita 2011–2019 m.

Remiantis „Registrų centro“ ir ŽŪIKVC duomenimis, vidutinė 2019 m. ariamosios žemės pirkimo/pardavimo kaina buvo 3959 Eur/ha, t. y. 1,77 proc. daugiau negu 2018 m. (3890 Eur/ha). Lyginant 2019 m. vidutinę ariamosios žemės pirkimo/pardavimo kainą su 2011 m., ji padidėjo daugiau kaip 3,27 karto.

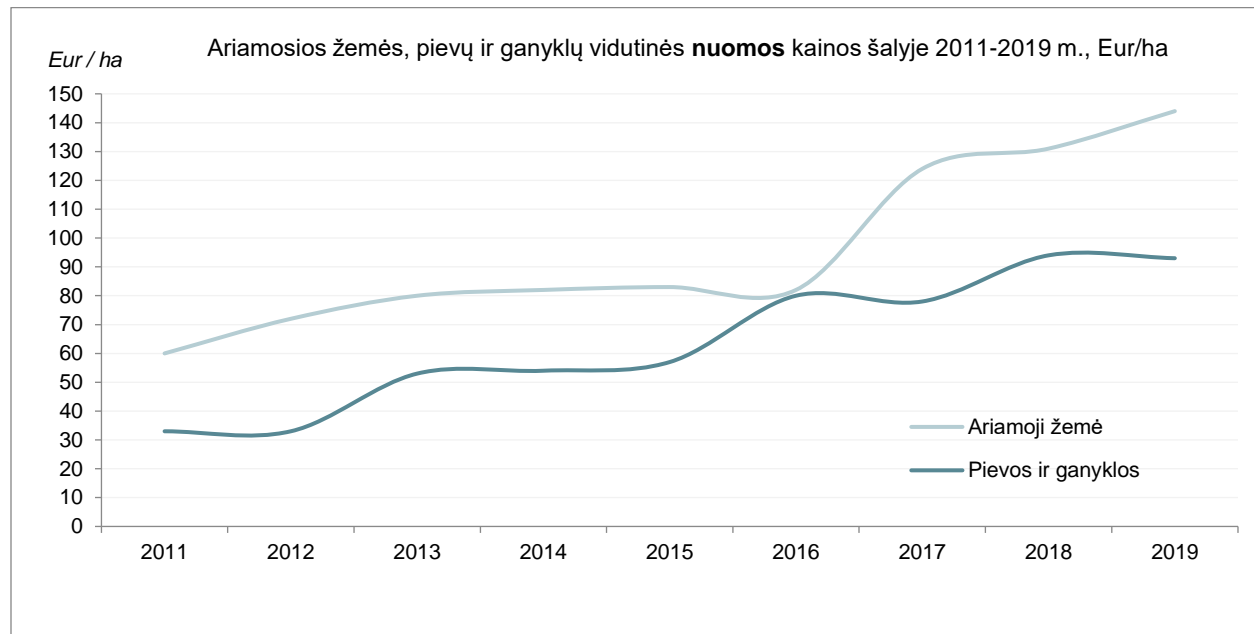
Vidutinė šalies pievų ir ganyklų žemės pirkimo kaina 2019 m. siekė 2533 Eur/ha, t. y. 7,7 proc. daugiau nei 2018 m. (2352 Eur/ha). Lyginant 2019 ir 2011 m. vidutinę šalies pievų ir ganyklų žemės pirkimo/pardavimo kainas, padidėjimas sudarė 3,2 karto.



Šaltinis: ŽŪIKVC ir pagal specialųjį ŽŪIKVC užsakymą VĮ „Registrų centras“ pateikti fiksuotos imties duomenys

Vidutinė šalies ariamosios žemės nuomos kaina 2019 m. siekė 144 Eur/ha arba 9,9 proc. daugiau nei 2018 m., kuomet buvo fiksuojama 131 Eur/ha kaina. Lyginant 2019 ir 2011 m. vidutines šalies ariamosios žemės nuomos kainas, matomas daugiau kaip 2,4 karto siekiantis kainų augimas.

2019 m. vidutinė šalies pievų ir ganyklų žemės nuomos kaina siekė 93 Eur/ha, t. y. išliko beveik tokia pati kaip ir 2018 metais (94 Eur/ha). Nuo 2011 metų šalies vidutinė pievų ir ganyklų žemės nuomos kaina išaugo kiek daugiau nei 2,8 karto.



Šaltinis: ŽŪIKVC ir pagal specialųjį ŽŪIKVC užsakymą VĮ „Registru centras“ pateikti fiksuotos imties duomenys

2011–2019 m. ariamosios žemės, pievų bei ganyklų žemės vidutinės pirkimo ir nuomos kainos

	Pirkimo kaina, Eur/ha		Nuomos kaina, Eur/ha	
	Ariamoji žemė	Pievos ir ganyklos	Ariamoji žemė	Pievos ir ganyklos
2011	1212	791	60	33
2012	1527	838	72	33
2013	2009	1182	80	53
2014	2330	1373	82	54
2015	3089	2151	83	57
2016	3516	2456	82	80
2017	3571	2170	124	78
2018	3890	2352	131	94
2019	3959	2533	144	93

Šaltinis: ŽŪIKVC ir pagal specialųjį ŽŪIKVC užsakymą VĮ „Registru centras“ pateikti fiksuotos imties duomenys

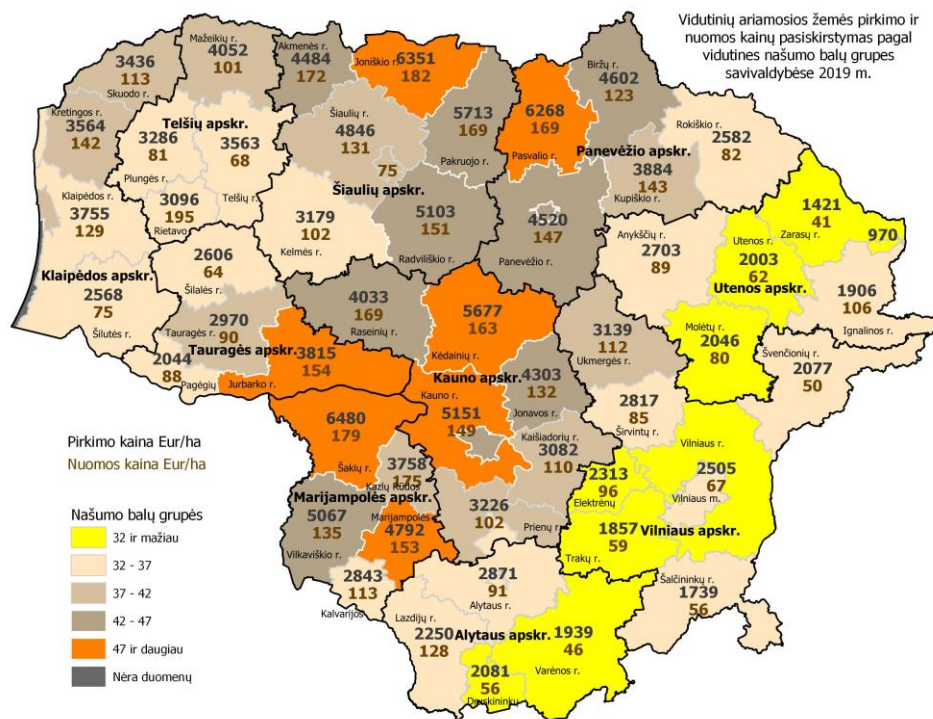
Ariamosios žemės pirkimo ir nuomos kainos bei našumo balas

Remiantis 2019 m. „Registrų centro“ ir ŽŪIKVC pateiktais duomenimis, mažiausios ariamosios žemės vidutinės pirkimo kainos buvo Utenos apskrityje, Visagino savivaldybėje – nuo 970 Eur/ha. Vis dėlto miesto teritorijoje esančių ariamosios žemės sklypų kainos ne visuomet parodo realią situaciją, tad mažiausia kaina tiksliau būtų laikyti Utenos apskrities Zarasų r. savivaldybėje fiksuotą kainą, siekiančią nuo 1421 Eur/ha. Žemomis vidutinėmis pirkimo kainomis pasižymi žemiausius našumo balus turintys ariamosios žemės sklypai, esantys Ignalinos r., Šalčininkų r. ir Trakų r. savivaldybėse.

Derlingų ariamosios žemės sklypų, įvertintų aukščiausiais žemės našumo balais, vidutinės pirkimo kainos siekė nuo 4600 iki 6480 Eur/ha. Tokių žemės sklypų daugiausiai buvo Šiaulių, Panevėžio, Kauno ir Marijampolės apskrityse. Savivaldybių lygmenyje, aukščiausios kainos fiksuotos Šakių r., Joniškio r., Pasvalio r. ir Pakruojo r. savivaldybėse, atitinkamai 6480, 6351, 6268 ir 5713 Eur/ha.

Didžiausiomis vidutinėmis ariamosios žemės nuomos kainomis 2019 m. pasižymėjo tos pačios aukštą žemės našumo balą turinčios Marijampolės, Šiaulių, Kauno ir Panevėžio apskritys, kur kainos atitinkamai siekė 161, 159, 150 ir 143 Eur/ha. Mažiau derlingose šalies apskrityse ir jų savivaldybėse vyravo mažesnės ariamosios žemės nuomos kainos.

Ariamosios žemės vidutinės pirkimo ir nuomos kainos pagal apskritis ir savivaldybes 2019 m.



2015–2019 m. ariamosios žemės vidutinių pirkimo kainų palyginimas

Ariamosios žemės vidutinės pirkimo kainos 2019 m., palyginti su 2018 m., augo beveik visose Lietuvos apskrityse. Didžiausias augimas fiksuotas Alytaus, Utenos ir Telšių apskrityse, atitinkamai siekęs 16, 11 ir 9 proc. Marijampolės apskrityje kainos augo beveik 7 proc., Kauno ir Panevėžio apskrityse – apie 3,5 proc. Klaipėdos apskrityje buvo stebimas nedidelis vos 0,8 proc. siekęs kainų augimas, Šiaulių apskrityje kainos išliko stabilios. Vilniaus apskrityje kainos mažėjo 1 proc., Tauragės apskrityje kainų mažėjimas siekė net 11 proc. Vidutinė ariamosios žemės pirkimo kaina šalyje 2019 m., palyginti su 2018 m., augo 1,8 procento.

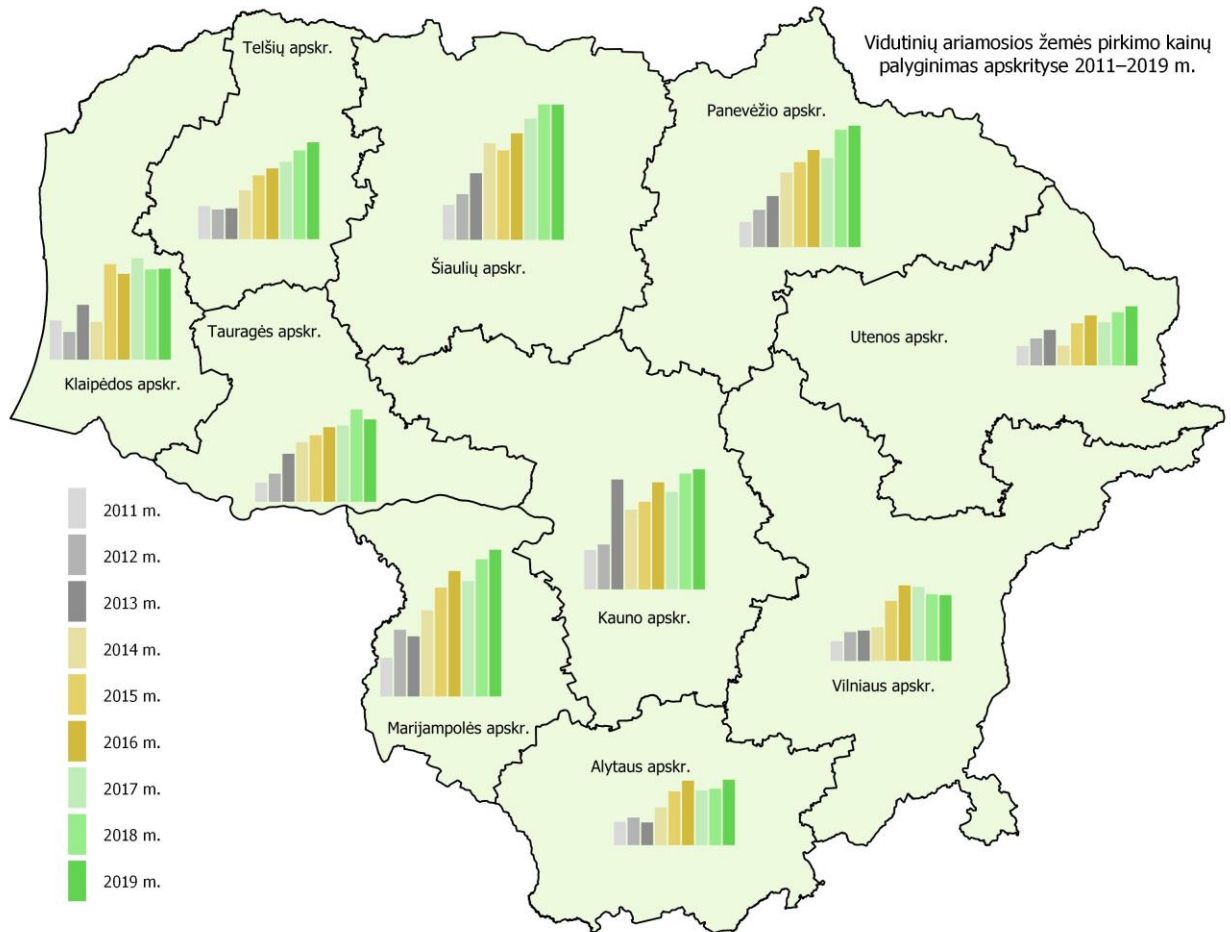
Lyginant 2015–2019 m. laikotarpį, ariamosios žemės pirkimo kainos augo Telšių apskrityje, kiekvienais metais didėdamos nuo 9 iki 14,4 proc. 2015–2018 m. laikotarpiu Tauragės apskrityje kainos augo nuo 2 iki 21 proc., o štai 2019 m. buvo fiksuotas beveik 11 proc. siekiantis kainų sumažėjimas. Gana dideli vidutinių ariamosios žemės pirkimo kainų svyravimai 2015–2019 m. laikotarpiu fiksuoti Klaipėdos, Panevėžio ir Utenos apskrityse, kuomet kainos augo 1–35 proc. arba krito 1–31 proc.

Palyginus 2019 m. vidutines ariamosios žemės pirkimo kainas su 2015 m. laikotarpiu, visose apskrityse stebimas stabilus 1–1,5 karto siekiantis augimas. Daugiausiai kainos augo Šiaulių ir Telšių apskrityse, atitinkamai 1,5 karto, mažiausiai – Vilniaus apskrityje, kur augimas siekė kiek daugiau nei 9 proc. Klaipėdos apskrityje fiksuotas 5 proc. kainų mažėjimas.

2015–2019 m. vidutinės ariamosios žemės pirkimo kainos pagal apskritis, Eur/ha

APSKRITIS	2015	2016	2017	2018	2019
Alytaus	2031	2425	2064	2132	2475
Kauno	3277	3987	3632	4306	4462
Klaipėdos	3562	3211	3781	3371	3398
Marijampolės	4051	4660	4292	5090	5439
Panevėžio	3178	3623	3328	4362	4513
Šiaulių	3344	3966	4504	5026	5020
Tauragės	2499	2795	2851	3445	3080
Telšių	2396	2653	2896	3313	3611
Utenos	1604	1890	1641	2012	2228
Vilniaus	2264	2832	2780	2504	2476
Vidutinė kaina šalyje	3089	3516	3571	3890	3959

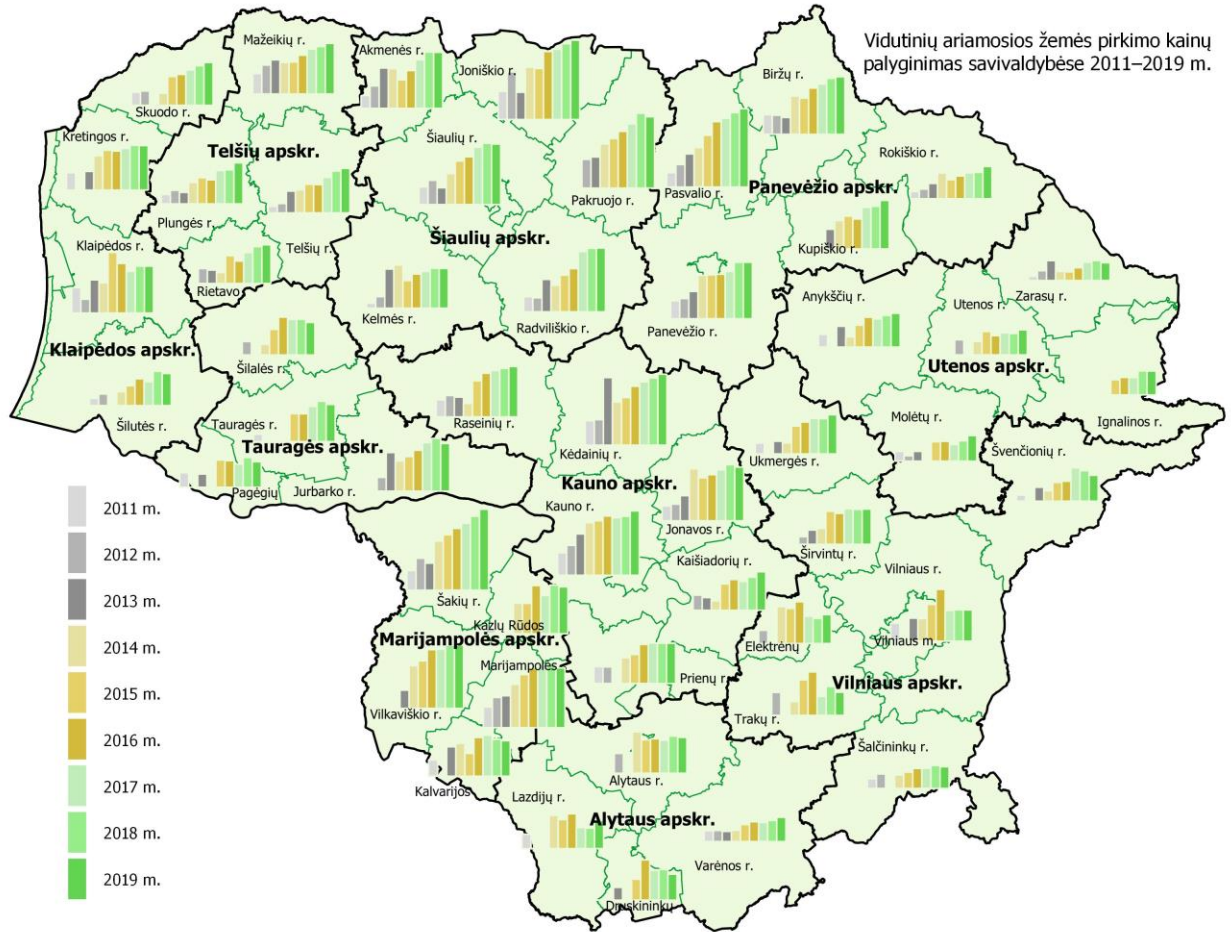
2011–2019 m. vidutinių ariamosios žemės pirkimo kainų palyginimas apskričių lygmenyje



2015–2019 m. ariamosios žemės vidutinės pirkimo kainos pagal savivaldybes, Eur/ha

APSKRITIS, SAVIVALDYBĖ	2015	2016	2017	2018	2019
ALYTAUS apsk.	2031	2425	2064	2132	2459
Alytaus m.	–	–	–	–	–
Alytaus r.	2677	2763	2646	2975	2871
Druskininkų	1678	3226	2389	2458	2081
Varėnos r.	1360	1585	1527	1687	1939
Lazdijų r.	2326	2788	1695	1641	2250
KAUNO apsk.	3277	3987	3632	4306	4462
Birštono	2427	–	2399	3884	2933
Kauno m.	–	–	–	–	4047
Jonavos r.	3449	3696	4076	4496	4303
Kaišiadorių r.	2107	2460	2307	2653	3082
Kauno r.	4366	4746	4608	4721	5151
Kėdainių r.	3807	4716	5065	5374	5677
Prienų r.	2326	3133	3245	3228	3226
Raseinių r.	2892	3498	3724	3879	4033
KLAIPĖDOS apsk.	3562	3211	3781	3371	3398
Klaipėdos m.	–	–	–	–	–
Neringos	–	–	–	–	–
Palangos m.	–	–	7490	–	–
Klaipėdos r.	4857	3974	3336	3758	3755
Kretingos r.	3198	3125	3339	3586	3564
Skuodo r.	2306	2477	2833	3170	3436
Šilutės r.	1594	2146	1906	2747	2568
MARIJAMPOLĖS apsk.	4051	4660	4292	5090	5439
Marijampolės	4256	4782	5046	5128	4792
Vilkaviškio r.	3800	4698	4723	5054	5067
Kalvarijos	1828	3103	3285	2956	2843
Kazlų Rūdos	2436	3858	3063	3903	3758
Šakių r.	4437	4944	5345	5921	6480
PANEVĖŽIO apsk.	3178	3623	3328	4362	4513
Panevėžio m.	–	–	1268	3296	–
Biržų r.	2895	3699	4021	4478	4602
Kupiškio r.	2634	2399	3332	3415	3884
Panevėžio r.	3513	3560	3783	4519	4520
Pasvalio r.	4143	5234	5493	5953	6268
Rokiškio r.	1525	1827	2072	2110	2582
ŠIAULIŲ apsk.	3344	3966	4504	5026	5020
Šiaulių m.	–	–	–	–	–
Akmenės r.	2277	3028	3901	4508	4484
Joniškio r.	4084	5443	5619	6063	6351
Kelmės r.	2209	2735	2949	3200	3179
Pakruojo r.	3967	4546	5151	5987	5713
Radviliškio r.	2931	3457	4820	5082	5103
Šiaulių r.	3487	3829	4585	4913	4846
TAURAGĖS apsk.	2499	2795	2851	3445	3080
Pagėgių	2181	2124	1858	2383	2044
Tauragės r.	2232	2225	2820	3230	2970
Šilalės r.	2053	3030	2847	2862	2606
Jurbarko r.	2769	3273	3881	4228	3815
TELŠIŲ apsk.	2396	2653	2896	3313	3611
Mažeikių r.	2561	3107	3598	3801	4052
Plungės r.	2098	1924	2673	2728	3286
Rietavo	2226	1795	2472	2954	3096
Telšių r.	2295	2263	2841	3350	3563
UTENOS apsk.	1604	1890	1641	2012	2228
Visagino	–	–	–	–	970
Anykščių r.	1756	2388	2251	2533	2703
Zarasų r.	697	1019	1464	1596	1421
Ignalinos r.	1210	1399	1385	1916	1906
Molėtų r.	1548	1590	1334	1631	2046
Utenos r.	1874	1539	1769	1717	2003
VILNIAUS apsk.	2264	2832	2780	2504	2476
Vilniaus m.	–	–	6055	–	4838
Vilniaus r.	2946	4146	2468	2516	2505
Elektrėnų	2807	3344	2193	2005	2313
Trakų r.	2845	3478	1525	2308	1857
Ukmergės r.	2231	2553	2857	2823	3139
Šalčininkų r.	1308	1602	1625	1838	1739
Švenčionių r.	1506	1599	2666	2445	2077
Širvintų r.	2648	2478	2852	2797	2817
Vidutinė kaina šalyje	3089	3516	3571	3890	3959

2011–2019 m. vidutinių ariamosios žemės pirkimo kainų palyginimas savivaldybių lygmenyje



2015–2019 m. ariamosios žemės vidutinių nuomos kainų palyginimas

Aukščiausios vidutinės ariamosios žemės nuomos kainos 2019 m. buvo fiksuojamos Marijampolės, Šiaulių ir Kauno apskrityse, atitinkamai 161, 159 ir 150 Eur/ha. Žemiausios – Utenos, Vilniaus ir Telšių apskrityse, atitinkamai 89, 90 ir 90 Eur/ha.

Ariamosios žemės vidutinės nuomos kainos 2019 m., palyginti su 2018 m. kainomis, labiausiai augo Klaipėdos ir Panevėžio apskrityse – atitinkamai 22 ir 17 proc. Nedidelis 2–8 proc. nuomos kainų augimas stebimas Vilniaus, Utenos ir Šiaulių apskrityse. Alytaus ir Telšių apskrityse nuomos kainos krito atitinkamai 15 ir 11 proc. Šalies mastu vidutinė ariamosios žemės nuomos kaina augo beveik 10 procentų.

Lyginant 2015–2019 m. laikotarpio duomenis, visose Lietuvos apskrityse matomi gana dinamiški nuomos kainų pokyčiai: didžiausi svyravimai fiksuojami Alytaus, Panevėžio ir Tauragės apskrityse, mažiausi – Klaipėdos, Utenos ir Vilniaus apskrityse.

Lyginant 2019 metų ariamosios žemės nuomos kainas su 2015 metų kainomis, jos augo vidutiniškai 1,7 karto. Didžiausias 3,6 karto siekiantis augimas fiksuotas Tauragės apskrityje, Šiaulių ir Kauno apskrityse atitinkamai 1,9 ir 1,8 karto. Mažiausias 1,2 karto siekiantis nuomos kainų augimas buvo Telšių, Utenos ir Vilniaus apskrityse.

Nagrinėjant vidutines ariamosios žemės nuomos kainas ir jų kitimo dinamiką, verta paminėti, jog lyginime vertinami oficialiai registruotų sandorių šalių pateikti skaičiai ir sumos, kurie nuo faktinės situacijos gali skirtis.

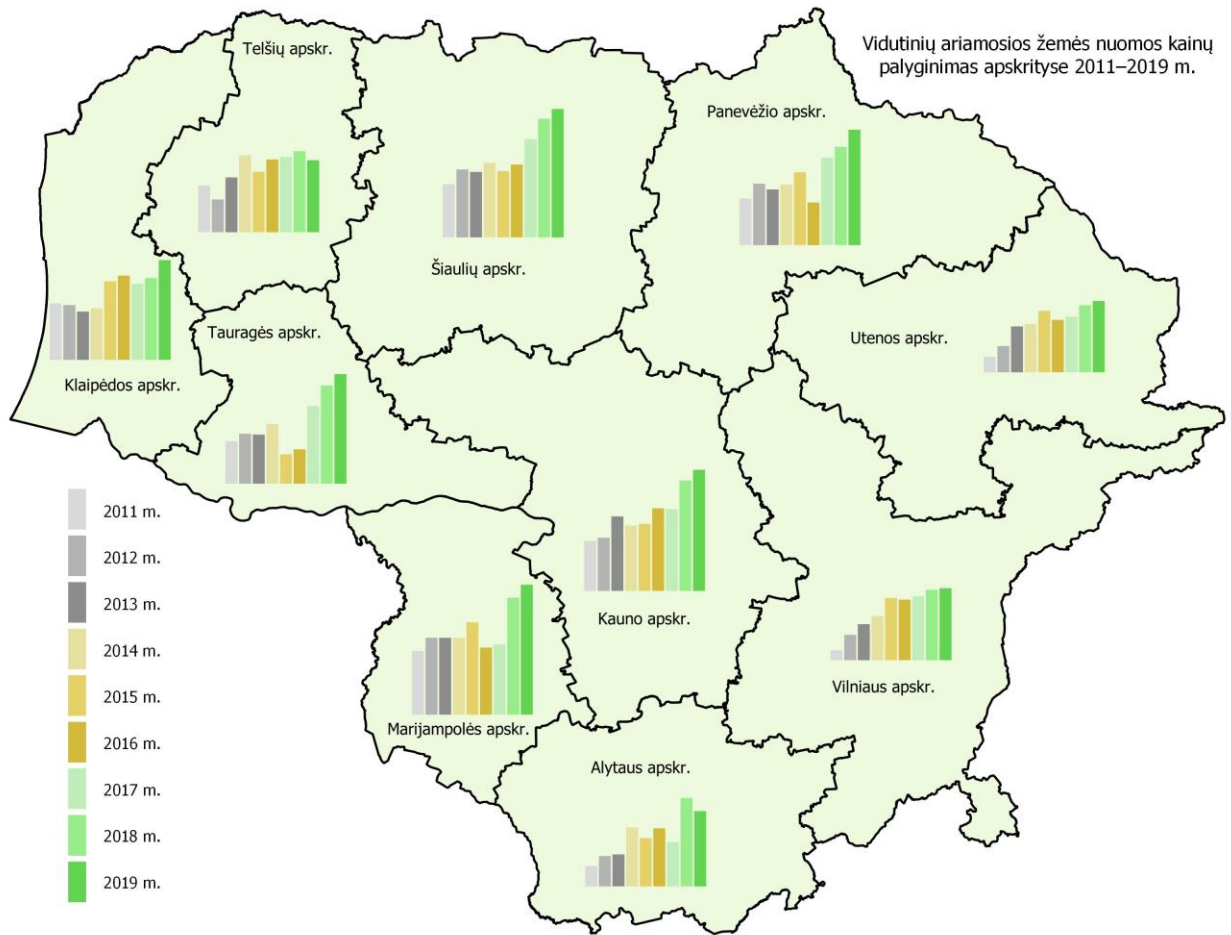
2015–2019 m. vidutinės ariamosios žemės nuomos kainos pagal apskritis, Eur/ha

APSKRITIS	2015	2016	2017	2018	2019
Alytaus	61	73	56	110	94
Kauno	84	103	102	137	150
Klaipėdos	98	105	95	102	124
Marijampolės	115	84	88	145	161
Panevėžio	91	54	109	122	143
Šiaulių	83	91	122	147	159
Tauragės	38	44	97	122	136
Telšių	76	91	94	101	90
Utenos	77	66	70	84	89
Vilniaus	78	76	80	88	90
Vidutinė kaina šalyje	83	82	124	131	144

2015–2019 m. vidutinės ariamosios žemės nuomos kainos pagal savivaldybes, Eur/ha

APSKRITIS, SAVIVALDYBĖ	2015	2016	2017	2018	2019
ALYTAUS apsk.	61	73	56	110	94
Alytaus m.	–	–	–	–	–
Alytaus r.	86	29	81	126	91
Druskininkų	67	–	24	24	56
Varėnos r.	53	–	48	65	46
Lazdijų r.	46	109	70	111	128
KAUNO apsk.	84	103	102	137	150
Birštono	74	72	72	115	95
Kauno m.	–	–	–	–	–
Jonavos r.	109	87	121	146	132
Kaišiadorių r.	64	58	62	88	110
Kauno r.	103	119	124	142	149
Kėdainių r.	83	127	144	144	163
Prienų r.	57	80	139	83	102
Raseinių r.	60	112	51	132	169
KLAIPĖDOS apsk.	98	105	95	102	124
Klaipėdos m.	–	–	–	–	–
Neringos	–	–	–	–	–
Palangos m.	–	–	85	–	–
Klaipėdos r.	106	116	106	99	129
Kretingos r.	88	116	99	125	142
Skuodo r.	107	108	150	106	113
Šilutės r.	67	24	39	79	75
MARIJAMPOLĖS apsk.	115	84	88	145	161
Marijampolės	140	77	129	146	153
Vilkaviškio r.	68	87	97	131	135
Kalvarijos	70	93	96	119	113
Kazlų Rūdos	72	76	77	110	175
Šakių r.	156	115	38	154	179
PANEVĖŽIO apsk.	91	54	109	122	143
Panevėžio m.	–	–	122	103	114
Biržų r.	74	49	103	121	123
Kupiškio r.	117	75	99	87	143
Panevėžio r.	115	–	140	132	147
Pasvalio r.	87	41	91	139	169
Rokiškio r.	54	79	99	84	82
ŠIAULIŲ apsk.	83	91	122	147	159
Šiaulių m.	–	–	–	130	75
Akmenės r.	80	107	97	140	172
Joniškio r.	92	159	131	167	182
Kelmės r.	76	54	108	97	102
Pakruojo r.	77	18	142	158	169
Radviliškio r.	120	88	138	139	151
Šiaulių r.	60	80	113	118	131
TAURAGĖS apsk.	38	44	97	122	136
Pagėgių	33	23	87	72	88
Tauragės r.	102	98	53	62	90
Šilalės r.	44	–	67	69	64
Jurbarko r.	15	52	181	129	154
TELŠIŲ apsk.	76	91	94	101	90
Mažeikių r.	101	109	109	114	101
Plungės r.	37	82	107	88	81
Rietavo	14	–	75	47	195
Telšių r.	43	35	84	83	68
UTENOS apsk.	77	66	70	84	89
Visagino	–	–	–	–	–
Anykščių r.	100	85	75	86	89
Zarasų r.	46	104	61	75	41
Ignalinos r.	72	15	93	60	106
Molėtų r.	61	70	48	71	80
Utenos r.	70	50	71	131	62
VILNIAUS apsk.	78	76	80	88	90
Vilniaus m.	–	–	–	–	–
Vilniaus r.	96	52	68	56	67
Elektrėnų	50	96	101	93	96
Trakų r.	77	54	75	60	59
Ukmergės r.	117	85	90	114	112
Šalčininkų r.	17	48	50	43	56
Švenčionių r.	43	–	92	71	50
Širvintų r.	68	98	83	57	85
Vidutinė kaina šalyje	83	82	124	131	144

2011–2019 m. vidutinių ariamosios žemės nuomos kainų palyginimas apskričių lygmenyje



2011–2019 m. vidutinių ariamosios žemės nuomos kainų palyginimas savivaldybių lygmenyje

